

# jeudi 23



- 09h00 \_\_\_\_\_ Accueil
- 09h30 \_\_\_\_\_ Ouverture du colloque, allocutions
- 10h30 \_\_\_\_\_ **Liturgie et architecture**  
(présidence : N. Reveyron)  
**A. Baud** : Introduction générale, synthèse des travaux de l'ACR
- 11h00 \_\_\_\_\_ **F. Quoex** (docteur en théologie, Genève),  
Cadre architectural et espace liturgique : notes d'histoire du culte dans "l'interrégion Rhône-Alpes-Auvergne" au haut Moyen Âge
- 11h30 \_\_\_\_\_ **C. Lauranson-Rosaz** (Université Lyon 3),  
Le paysage ecclésial de Clermont au X<sup>e</sup> s. d'après le *Libellus de sanctis ecclesiis et monasteriis Claromontii*
- 12h00 \_\_\_\_\_ Discussion
- 12h30 \_\_\_\_\_ Pause repas
- 14h00 \_\_\_\_\_ **Organisation de l'espace ecclésial**  
(présidence : Y. Esquieu)
- 14h30 \_\_\_\_\_ **A. Baud** (Université Lyon 2)  
et **G. Rollier** (INRAP),  
Cluny et la perception de l'espace monastique au XI<sup>e</sup> siècle à la lecture du *Liber Tramitis*
- 15h00 \_\_\_\_\_ **S. Bully** (archéologue, doctorant Université de Franche-Comté),  
Famille d'églises et circulations : le cas de l'abbaye de Saint-Claude (Jura) du V<sup>e</sup> au XVIII<sup>e</sup> s.
- 15h30 \_\_\_\_\_ **A.-F. Borel** (historienne de l'Art),  
Ambronay : des bénédictins aux mauristes, transformation et nouvelle conception de l'espace monastique
- 16h00 \_\_\_\_\_ Discussion et pause
- 16h30 \_\_\_\_\_ **A. Lamauvinière** (EHESS),  
Les pratiques culturelles et dévotionnelles dans la collégiale de Saint-Étienne de Troyes
- 17h00 \_\_\_\_\_ **T. Cressein** (docteur en histoire de l'art),  
La clôture de chœur de la cathédrale de Torcello
- 17h30 \_\_\_\_\_ Discussion
- 18h00 \_\_\_\_\_ Pot d'accueil (espace Malraux)
- 21h00 \_\_\_\_\_ Soirée musicale : **La Ménestrandie**  
(Ensemble de Musique Ancienne d'Aix-en-Provence),  
La Chanson de Roland sur les chemins de Saint-Jacques

# vendredi 24



- 09h00 \_\_\_\_\_ **Espace défini, espace figuré**  
(présidence : B. Phalip)
- 09h30 \_\_\_\_\_ **D. Russo** (Université de Dijon),  
Dispositifs visuels, lieux d'images et projets iconographiques dans les édifices de culte, à partir d'exemples précis
- 10h00 \_\_\_\_\_ **J. Rollier** (doctorante, Université de Dijon),  
Évolution des décors d'absides en Bourgogne aux XI<sup>e</sup> et XII<sup>e</sup> s.
- 10h30 \_\_\_\_\_ **C. Roux** (docteur en histoire de l'art),  
L'arc triomphal : forme, emplacements et fonctions dans l'espace ecclésial (V<sup>e</sup>-XII<sup>e</sup> s.)
- 11h00 \_\_\_\_\_ Discussion
- 11h30 \_\_\_\_\_ **N. Reveyron** (Université Lyon 2),  
Rhétorique, poétique et structure narrative dans la construction d'un espace iconique. Les chapiteaux de l'enfance du Christ à la cathédrale de Lyon
- 12h00 \_\_\_\_\_ **P. Kurmann** (Université de Fribourg),  
La mise en évidence de l'espace liturgique par les arts figurés : le cas de la cathédrale de Reims
- 12h30 \_\_\_\_\_ Discussion et pause
- 13h00 \_\_\_\_\_ Repas
- 14h30 \_\_\_\_\_ **Espace ecclésial, espace funéraire**  
(présidence : J. Tardieu)
- 15h00 \_\_\_\_\_ **C. Treffort** (Université de Poitiers),  
L'espace ecclésial, lieu d'inhumation, lieu de célébration : le témoignage des inscriptions funéraires médiévales
- 15h30 \_\_\_\_\_ **L. D'Agostino** (doctorant, Université Lyon 2),  
Espaces conventuels et espaces funéraires dans les commanderies de l'Hôpital de Saint-Jean de Jérusalem : le cas de la langue d'Auvergne (XII<sup>e</sup>-XVI<sup>e</sup> s.)
- 16h00 \_\_\_\_\_ **G. Boto Varela** (Université de Gérone),  
Les panthéons royaux en péninsule ibérique : cathédrales et monastères
- 16h30 \_\_\_\_\_ Discussion
- 17h00 \_\_\_\_\_ **C. Kruger** (docteur en histoire de l'art, Frankfurt, CEM),  
Conditions historiques, juridiques et sociales. Chapelle privée : espace funéraire privilégié. Conséquence architecturale et aménagement de l'église

17h30 \_\_\_\_\_ **J. Bujard** (conservateur cantonal, Neuchâtel),  
Sépultures des seigneurs en pays de Neuchâtel : les tombeaux  
de Neuchâtel et de Valangin (XIV<sup>e</sup>-XVI<sup>e</sup> s.)

18h00 \_\_\_\_\_ Discussion

19h30 \_\_\_\_\_ Cocktail

## samedi 25

09h00 \_\_\_\_\_ **Espace ecclésial et pèlerinage**  
(présidence : J.-F. Reynaud)

09h30 \_\_\_\_\_ **A. Antonini** (docteur en histoire de l'Art, bureau Tera, Sion),  
Aux origines du pèlerinage de Saint-Maurice d'Agaune

10h00 \_\_\_\_\_ **C. Sapin** (CNRS- CEM),  
L'autel, rôle et place dans la crypte

10h30 \_\_\_\_\_ Discussion

11h00 \_\_\_\_\_ **F. Hebert-Suffrin** (CEM) et **R. Guild** (Université Paris X),  
Saint-Maur de Verdun : monastère de femmes et pèlerinage

11h30 \_\_\_\_\_ **F. Margo** (doctorante Lyon 2),  
Les cryptes romanes du Mont-Saint-Michel : ordonnance  
des espaces

Conclusion **J. Terrier** (archéologue cantonal, Genève)

12h30 \_\_\_\_\_ Déjeuner

**Après-midi** Visite de Nantua



# BULLETIN D'INSCRIPTION

à renvoyer avant le 15 octobre 2006

## ORGANISATION DE L'ESPACE ECCLÉSIAL AU MOYEN-ÂGE

colloque international

23, 24, 25 novembre 2006  
à Nantua

espace André Malraux  
rue du docteur Grézel

NOM : .....

PRÉNOM : .....

ADRESSE : .....

.....

TÉL. : ..... MAIL : .....

PROFESSION : .....

ÉTUDIANT (joindre une photocopie de la carte étudiant)

DROIT D'INSCRIPTION : 50 euros / étudiant : 25 euros

REPAS : 20 euros (réservation avant le 15 septembre 2006)

Jeudi midi

jeudi soir

Vendredi midi

vendredi soir  
(cocktail offert)

Samedi midi

TOTAL des repas : .....

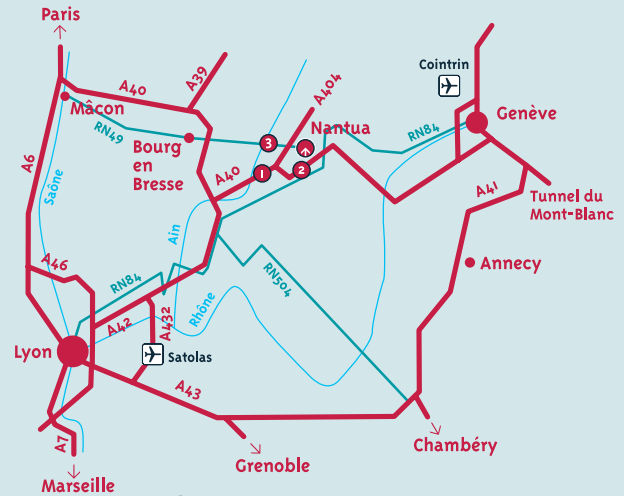
TOTAL des frais de colloque : .....

Paiement par chèque à l'ordre de CERIAH  
à l'adresse suivante :

Anne-France Douard  
1 rue des Farges, 69001 Lyon

# ACCÈS

En voiture de Lyon ou de Genève



- ❶ A40 sortie n°8 Saint-Martin-du-Fresne (9 km de Nantua)
- ❷ A40 sortie n°9 Sylans (5 km de Nantua)
- ❸ A404 sortie n°9 La Croix Chalon (5 km de Nantua)

## Horaires des trains pour Nantua

	BOURG → en train →	BRION → en autocar →	NANTUA
lundi à vendredi	06h07 06h24	07h21 07h09	07h30 07h39
lundi à samedi tous les jours	09h28 09h30 13h10 13h12	10h13 10h24 13h50 14h14	13h00 13h15 14h07 14h16
lundi à vendredi	15h47 16h42 17h45	16h41 17h27 18h39	17h35 18h05 18h40 18h49
dimanche tous les jours	18h14 18h44	19h08 19h58	19h40* 19h49

	NANTUA → en autocar →	BRION → en train →	BOURG
lundi à vendredi	6h16 6h45	6h30 6h54	7h53 9h10 11h30
tous les jours		7h02 8h13 10h45	
lundi à samedi	12h31	12h40	13h30
tous les jours		12h48	
lundi à samedi	13h30	13h45	14h40 15h09 16h35 18h00 19h05
lundi à vendredi		13h55 14h24 15h50* 17h15 18h20*	
tous les jours		18h20* 18h40	
lundi à vendredi	17h45	18h00	20h27
dimanche	18h01	18h19 20h44	21h40



Direction  
régionale  
des affaires  
culturelles  
Rhône-Alpes



## ACR Morphogenèse de l'espace ecclésial au Moyen Âge

Secrétariat :  
Anne-France Douard,  
1 rue des Farges,  
69001 Lyon  
Permanence  
téléphonique,  
le mercredi matin  
Tél. : 04 72 41 05 23  
06 88 25 40 38  
Mail : alphonseborel  
@wanadoo.fr  
Site :

[www.mom.fr/cream/](http://www.mom.fr/cream/)  
Office du Tourisme  
de Nantua



# HÉBERGEMENTS

Office de tourisme de Nantua  
Tél. : 04 74 75 00 05  
nantua.tourisme@wanadoo.fr

## hôtels

### Hôtel Coiffon

Moulin de Charix,  
01130 Lalleyriat  
04 74 75 52 46  
prix ch. 25/40 €

### Le Relax

Le Pont, 01430 Maillat  
04 74 75 71 54  
prix ch. 21/30 €

### Relax Hôtel

Le Clou, 01430 Maillat  
04 74 75 64 79  
prix ch. 32/40 €

### Lac' Hôtel

22, av. de Bresse,  
01460 Montréal-la-Cluse  
04 74 76 29 68  
prix ch. 33/42 €

### Hostellerie Reygrobellet

01130 Saint Germain de Joux  
04 50 59 81 13

## chambres d'hôtes

### S. Gentelet

01110 Brenod  
04 74 36 05 53  
prix ch. 1 pers. 29 €, 2 pers. 38 €,  
3 pers. 53 €, 4 pers. 68 €

### S. Pejot

01110 Brenod  
04 74 36 02 63  
prix ch. 1 pers. 29 €, 2 pers. 38 €,  
3 pers. 53 €, 4 pers. 68 €

### J. Le Pecq

01130 Le Poizat  
04 74 75 31 63  
prix ch. 1 pers. 29 €,  
2 pers. 36 €

## gîte d'étape

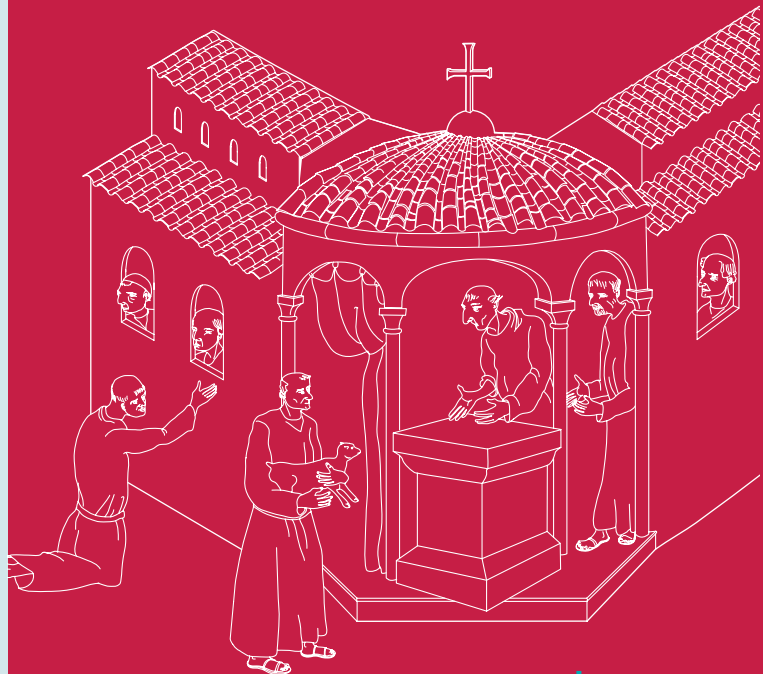
### Gîte de séjour de la Semine

Miribel/ 01130 Echallon  
04 74 76 43 16  
prix lit : 11/17 €

colloque international

# ESPACE & LITURGIE AU MOYEN ÂGE

ORGANISATION DE L'ESPACE ECCLÉSIAL



23, 24 et 25  
novembre 2006  
à Nantua

espace André Malraux  
rue du docteur Grézel

organisé par ACR Morphogenèse  
de l'espace ecclésial au Moyen Âge  
Renseignements : [www.mom.fr/cream/](http://www.mom.fr/cream/)

